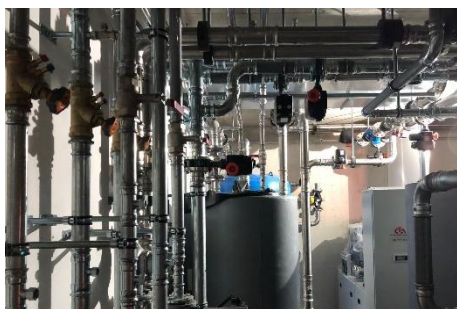


Referenzobjekte

So vielseitig unsere Kunden, so unterschiedlich deren Bedürfnisse, so individuell sind unsere Leistungen.

2017

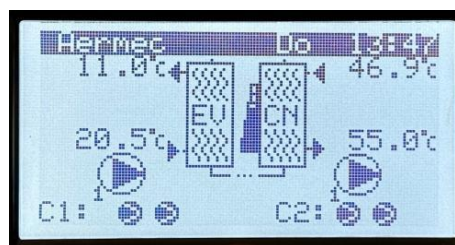
500 Mannstunden für gutes Klima: Infrastrukturen vom Strassentunnel sind wichtig und müssen gekühlt werden.


2021

Auf engstem Raum mit 1'000 Mannstunden für die reversiblen Wärmepumpenanlage mit Abwärmenutzung für das neue Betriebsgebäude Duttweilerbrücke der SBB.

2024

2'000 Mannstunden für eine Wärmeerzeugung die seinesgleichen sucht: Aus der Abwärme eines nahegelegenen Datacenters werden 300kW Heizenergie für ein ganzes Areal bereitgestellt. Jährlich werden über 200 Tonnen CO2 eingespart.



Eine Auswahl aus den vergangenen 10 Jahren:

Objekt / Bauherr	Anlage / Funktion	Auftragssumme	IBS
Hegmattweg Schöffland	Neubau MFH Sanitär, Spenglerei, Lüftung	200'000.-	2015
SBB Personalrestaurant Olten	Sanitäre Anlagen und Heizung	400'000.-	2015
Zurlindenstrasse Zürich	WÜB Sanierung Sanitär	1'000'000.-	2016
Mositunnel Brunnen	Kälteanlagen Strassentunnel	300'000.-	2017
Bachmattstrasse 59 Zürich	Heizung und sanitäre Anlagen MFH	450'000.-	2017
Burg Hohenklingen	Heizungsanlage	110'000.-	2018
Benoit-May-Weg Schöffland	WÜB Sanitäre Anlagen	700'000.-	2019
Höhenweg Schöffland	Badsanierungen und Bodenbeläge	300'000.-	2019
Einkaufszentrum Kreuzlingen	Umnutzung HLKS Anlagen	1'100'000.-	2020
Hardturmstrasse 253 Zürich	Erneuerung HLK, MSR, Fassade	2'500'000.-	2020
SBB Duttweilerbrücke Zürich	Heizung und Sanitär Betriebsgebäude	600'000.-	2021
Militärstrasse 76 Zürich	Umstellung auf Fernwärme	200'000.-	2022
Suhre Garage Schöffland	Neubau Betriebsgebäude, Heizung & Sanitär	200'000.-	2023
Chromos Group Dielsdorf	Wärmepumpe aus Datacenter Abwärmenutzung	600'000.-	2024

Nebst grösseren Objekten führen wir jedes Jahr ab unseren Standorten in Zürich und Schöffland hunderte Reparaturen, Kesselsanierungen, Boilerentkalkungen, Spenglerarbeiten, Werk- und Bodenleitungen sowie Unterhaltsarbeiten an der ganzen Haustechnik aus.